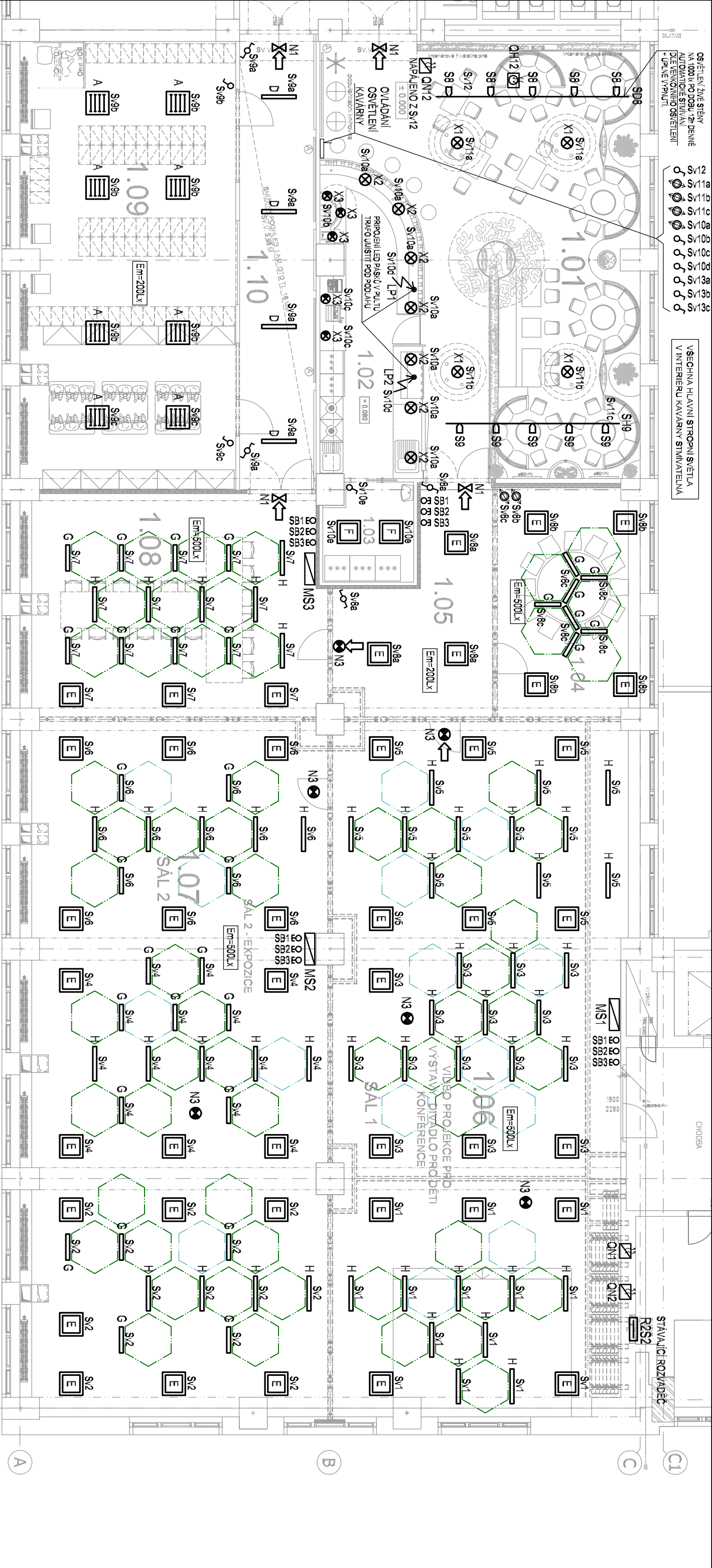


OSVĚTLENÍ ŽNÉ STĚNY
M: 1000 LUX, PO DOBĚ 12 DENÍ
AUTOMATICKÉ STÍMÁNÍ
DLE TEMOMATRO OSVĚTLENÍ
+ DĚNĚ VPRUHLU

VŠECHNA HLAVNÍ STŘOPNÍ SVĚTLA
V INTERIERU KAVARNY STIMULATIVNĚ




Při montáži bude provedena koordinace rozvodů elektroinstalace a svídel s rozvody vzduchotechniky!

Hlavní kabelové trasy jsou vedené nad podhledy a jsou zakreslené na výkrese E883/6.

Kompletní legenda přístrojů je uvedena na výkrese E883/10.

Svítlidla v sálech 1.06, 1.07 a 1.08 budou v provedení pro DALI ovládání.
Svítlidla budou ovládána z ovládacích stínítek (ovládacích panelů) MS1, MS2 a MS3.
Na ovládacích panelech budou přednastaveno několik světelných scén, dle požadavků investora.
Kromě toho je možné na ovládacích panelech dotáčecí nastavit libovolnou scénou osvětlení a provádět změny.
Tlačítky SB se rozsvítí vybrané omezené množství svídel v příslušném sále pro účely obchůzky, účinku atd.
SB1 = podtlukové osvětlení v sále 1.06.
SB2 = podtlukové osvětlení v sále 1.07.
SB3 = podtlukové osvětlení v sále 1.08.

PROVEDE SE VZÁJEMNÉ PROPOJENÍ NAPÁJEČŮ DALI LINEK QM1 A QM2 A OVLÁDACÍCH PANELOŮ MS1, MS2 A MS3.
ZPŮSOB PROPOJENÍ SE PROVEDE DLE POŽADAVKŮ VYROBCE DODANÉHO ZAŘÍZENÍ.

GENERÁLNÍ PROJEKTANT		VYPRACOVAL		ODPOVĚDNÝ PROJEKTANT		HLAVNÍ PROJEKTANT	
 ING. KAREL ŠÍROKÝ ARCHITEKTONICKO STAVBNÍ PROJEKTY		ING. L. ŠÍROKÝ		ING. L. ŠÍROKÝ		ING. L. ŠÍROKÝ	
INVESTOR		NÁRODNÍ ZEMĚDĚLSKÉ MUZEUM, Kostelní 44, Praha 7					
MÍSTO STAVBY		KATASTRÁLNÍ ÚZEMÍ PRAHA - HOLEŠOVICE, PARC. ČÍSLO 2119					
NÁZEV AKCE		REKONSTRUKCE MULTIFUNKČNÍHO SÁLU V BUDOVĚ NZM PRAHA KATASTRÁLNÍ ÚZEMÍ PRAHA - HOLEŠOVICE, PARC. ČÍSLO 2119					
SOUBOR		D.1.4.5 - SILNOPROUDÁ ELEKTROTECHNIKA D.1.4.6 - SLABOPROUD					
OBSAH		POLOHOVIS - 1.NP – HLAVNÍ OSVĚTLENÍ					
<div>Ing. Luděk Šíroky</div> <div>PROGRES PROJEKT</div> <div>Lipová 608, 330 12 Horní Bříza</div> <div>Tel.: 377 321 920, 603 99363</div>							
DATUM		05/2021		STUPEŇ		DPS	
MĚŘÍTKO		1:100					
ČÍSLO VÝKRESU				INDEX			
E883/7							
POČET LÍSTŮ		1		ČÍSLO LÍSTU		1	